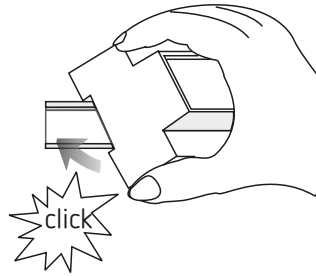


CSX 324 0100034
Steuerbox für iMsys

Zur Ansteuerung von
schaltbaren Lasten

Montage- und Bedienungs-
anleitung



1. Grundlegende Sicherheitshinweise



! WARNUNG

Lebensgefahr durch elektrischen Schlag oder Brand!

➤ Montage ausschließlich von Elektrofachkraft durchführen lassen!

- Das Gerät ist für die Montage auf DIN-Hutschienen vorgesehen (nach IEC 60715)
- Es entspricht der Produktnorm EN 62052-21 (Messeinrichtungen für Wechselstromzähler) und der Produktnorm EN 60950-1 (Einrichtungen der Informationstechnik)
- Das Gerät nicht außerhalb der spezifizierten technischen Daten betreiben
- ⚠ Die Montage des Gerätes muss in einem geschlossenen Schaltschrank aus Metall oder entsprechend brandbeständigem Material erfolgen!
- ⚠ Nach ordnungsgemäßer Montage darf das Gehäuse unter der Abdeckung – im plombierten Bereich – nicht zugänglich sein!

2. Bestimmungsgemäße Verwendung

CSX 324 ist eine Steuerbox zum Anschluss an ein Smart-Meter-Gateway. Es ermöglicht Verbraucher und Erzeuger über das Smart-Meter-Gateway/intelligentes Messsystem anzusteuern. Die Ansteuerung erfolgt durch die zentrale Koordinierungsstelle.

Entsorgung

- Gerät zur umweltgerechten Entsorgung an den Eigentümer zurücksenden

3. Montage und Anschluss

CSX 324 montieren

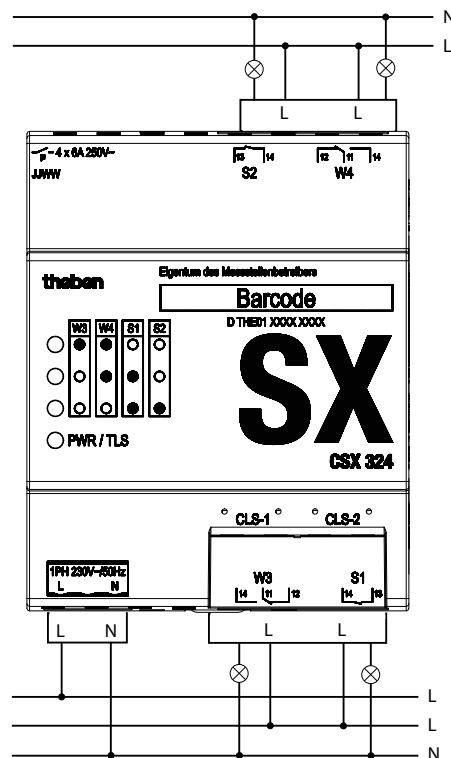
- ⚠ Trennvorrichtung erforderlich!
Versorgungsstromkreis benötigt eine allpolige Trennvorrichtung. Die Trennvorrichtung muss mindestens die Anforderungen nach DIN VDE 100 erfüllen
- ⚠ Installationsicherung erforderlich!
Versorgungsstromkreis benötigt eine Installationsicherung nach DIN VDE 100. Zusätzlicher Kurzschlusschutz mit einem Trennvermögen $I > 1500$ A erforderlich.

CSX 324 anschließen

Spannungsversorgung anschließen

- Leitung auf 8 mm (max. 9 mm) abisolieren
- Leitung in Klemme stecken und befestigen (Steckklemme Art. Nr. 9070785, Schraubklemme Art. Nr. 9070784)
- Klemme in die Spannungsversorgungsbuchse stecken
- Ans Stromnetz anschließen
 - Das Betriebssystem startet
 - Anschließend leuchtet die Power-LED permanent (nach ca. 60 s)

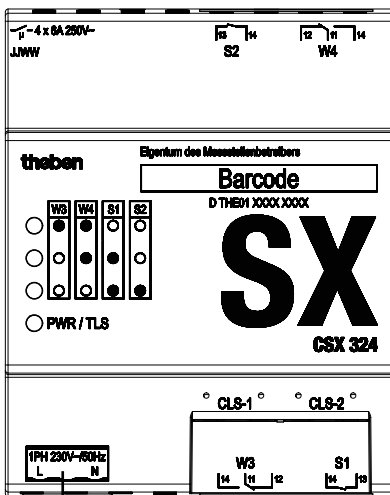
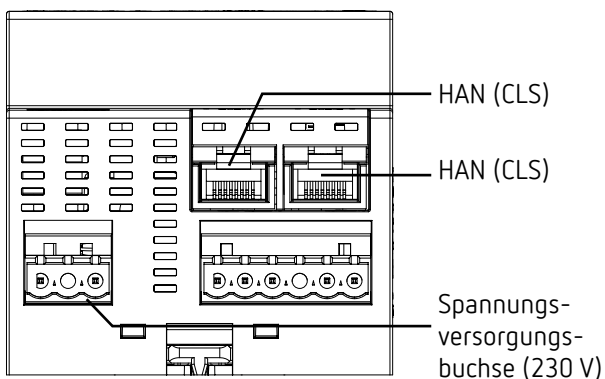
Anschlussbild



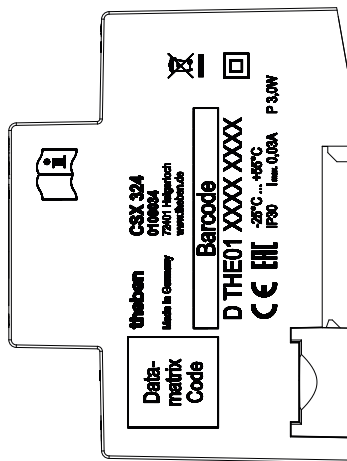
- ⚠ Die Netzwerkleitungen müssen von spannungsführenden Leitungen und Teilen getrennt verlegt werden!
- ⚠ Leitungsschutzautomat mit 6 A dem Gerät vorschalten!
- ⚠ Das Schalten beliebiger Aussenleiter ist zulässig.
- ⚠ Das Schalten von Schutzkleinspannung SELV ist nur zulässig, wenn an beiden benachbarten Schaltkontakten S2 und W4 bzw. S1 und W3 Schutzkleinspannung SELV angeschlossen ist.

4. Gerätebeschreibung

Anschlüsse



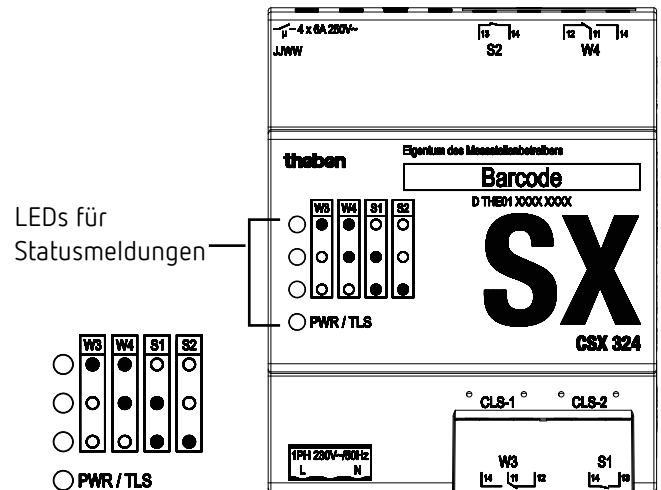
Spannung



ⓘ Die Leistungsangaben befinden sich auf der Seitenfläche und der Geräteschulter (siehe Bild) und sind nach der Installation nicht mehr sichtbar!

LEDs

ⓘ Statusmeldungen werden über vier LEDs angezeigt.



Beschriftung	Bedeutung	Beschreibung
PWR/TLS (blau)	Kommunikation	LED blinkt beim Start; wenn das Gerät betriebsbereit ist, blinkt die LED dauernd. Wird eine TLS-Verbindung aufgebaut, blinkt die LED. Danach ist die LED wieder dauernd an.
LEDs	Schaltzustand	LED 1 an → Wechsler 3 geschaltet LED 1 + 2 an → Wechsler 4 geschaltet LED 2 + 3 an → Schließer 1 geschaltet LED 3 an → Schließer 2 geschaltet

5. Inbetriebnahme

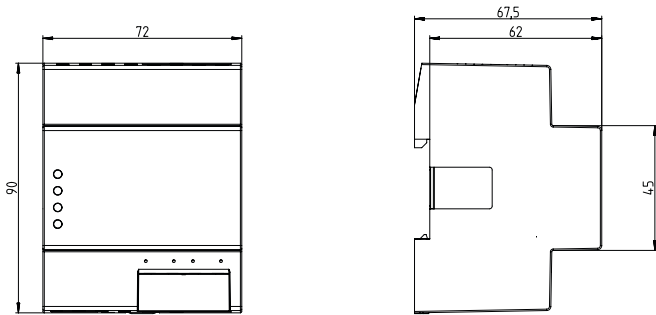
- Spannung anschließen
- CLS-Schnittstelle mit dem Smart-Meter-Gateway verbinden
- Spannungsversorgung herstellen (Sicherung einlegen)

ⓘ Die Steuerbox verbindet sich automatisch mit dem Gateway.

6. Technische Daten

Betriebsspannung:	erweiterter Betriebsbereich 230 V~ -20 % +15 %
Schaltleistung:	6 A/250 V AC, $\cos \varphi = 1$
Frequenz:	50 Hz
Stromverbrauch:	max. 0,03 A
Festgelegter Betriebsbereich:	-10 °C bis +45 °C
Grenzbereich für den Betrieb:	-25 °C bis +55 °C
Grenzbereich für Lagerung:	-5 °C bis +45 °C
Grenzbereich für Transport:	-25 °C bis +70 °C
Luftfeuchtigkeit:	95 %, nicht kondensierend
Schutzklasse:	II bei bestimmungsgemäßer Montage
Schutzart:	IP 30 nach EN 60529 nach Einbau im entsprechenden Schaltschrank
Brandeigenschaft:	gemäß IEC 62052-21

① Weitere Funktionsbeschreibungen finden Sie in den Handbüchern, die zum Download unter www.smart-metering-theben.de zur Verfügung stehen.



7. Kontakt

Serviceadresse

Theben AG
Hohenbergstr. 32
72401 Haigerloch
DEUTSCHLAND
Tel. +49 7474 692-0
Fax +49 7474 692-150

Hotline

Tel. +49 7474 692-258
SMGW@theben.de

Addresses, telephone numbers etc.

www.theben.de

8. Verwendung von Open-Source-Software

① In diesem Produkt kommt Open-Source-Software (OSS) zum Einsatz. Eine Aufstellung der verwendeten OSS-Komponenten sowie deren Lizenzart und Version der Lizenz finden Sie unter

<https://www.smart-metering-theben.de/produkt/steuerbox-csx-324/>